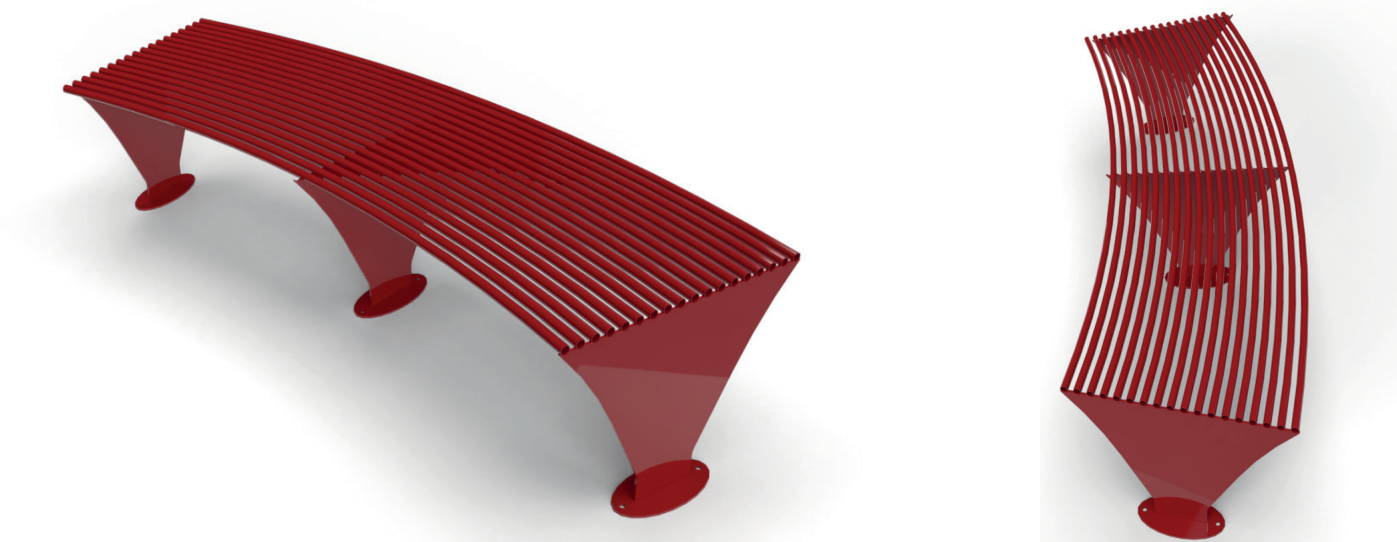
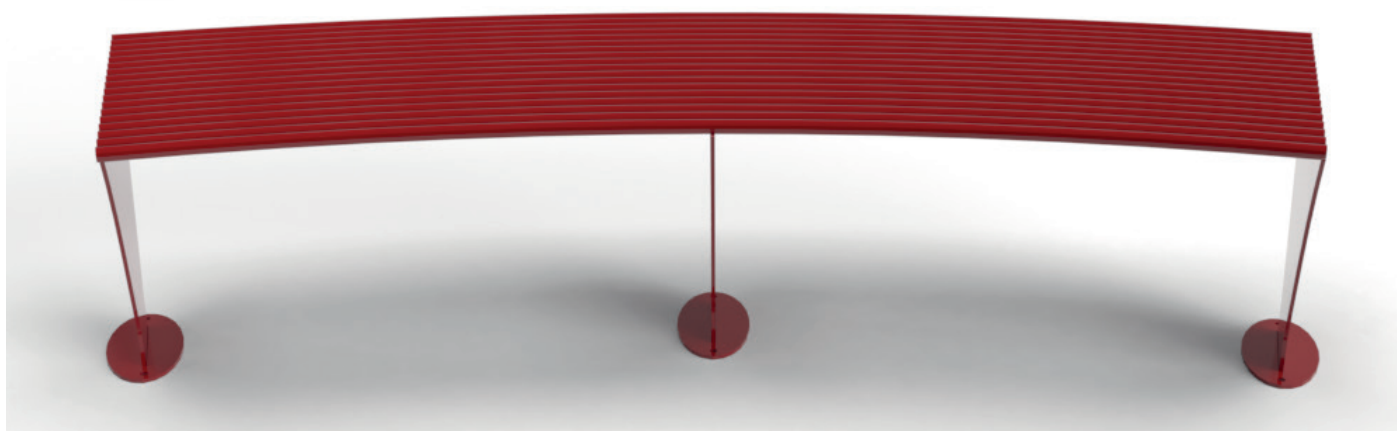


Panca Circolo



Ditta produttrice: Steel & Power s.r.l.

Modello: AU-03-02 PANCA CIRCOLO

Modello: La panca mod. "CIRCOLO" con la sua forma arcuata si presta ad una collocazione su linee circolari, anche in sequenza, oppure alternativamente secondo una linea sinusoidale.

Descrizione: La panca è interamente realizzata in acciaio ed è composta da:

- a) una seduta con n. 18 elementi in tubo tondo diam. 21, opportunamente centinati ad arco, secondo una raggiatura decrescente, alternati tra loro ad intervalli regolari in modo da ottenere una superficie utile di mm. 600 di profondità ed una larghezza max di mm. 2000. Ogni tubolare è saldato a filo nella parte inferiore a ciascuno dei tre zampini.
- Ciascun tubolare è rifinito agli estremi da tappi bombati diam. 20 in PVC nero.

b) n. 3 zampini in lamiera spessore 6 mm. tagliata al laser in modo da avere un bordo superiore predisposto per l'alloggiamento dei tubolari che compongono la seduta ed una base ovale con due fori da 12 mm., per l'eventuale fissaggio a terra.

- Nella parte centrale di ciascuno zampino può essere riportato tramite taglio laser un logo e/o una dicitura di personalizzazione.
- I tre zampini sono saldati alla seduta: uno in posizione centrale e due ai lati rispettivamente a 50 mm. dai bordi.

Trattamenti protettivi

- Zincatura a caldo secondo le norme UNI vigenti.
- Verniciata a polveri a 180° nel colore standard grigio antracite, previa mano di primer.
- A richiesta altri colori scala RAL.

Dimensioni:

- **Ingombro (LxPxH mm):** 2000x600x450
- **Peso:** kg. 55