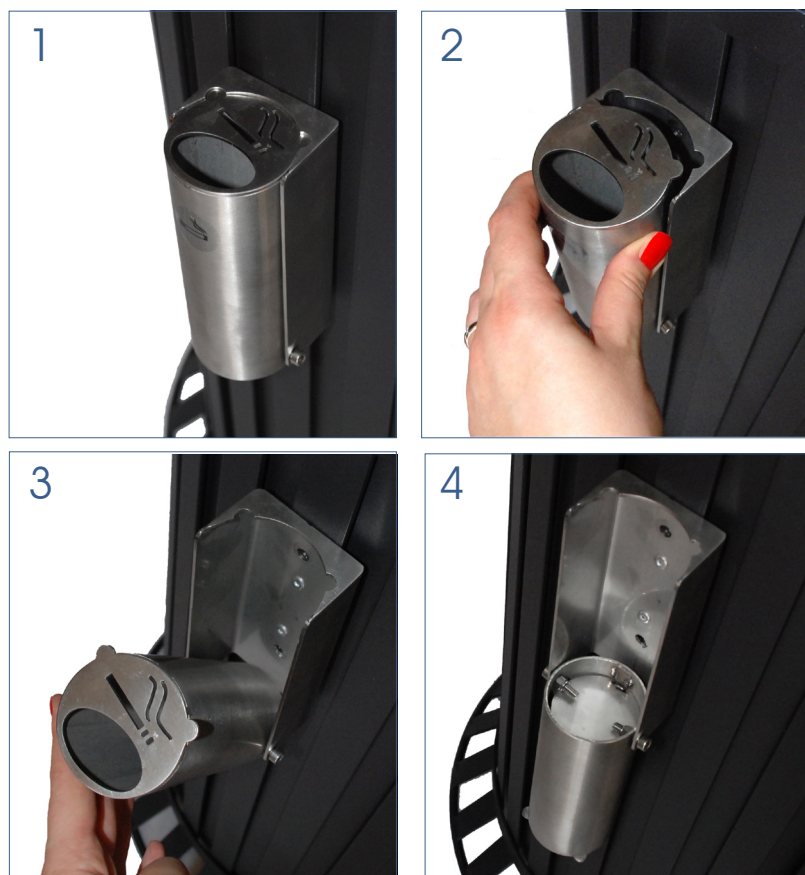


Posacenere Inox 100



Ditta produttrice: Steel & Power s.r.l.

Modello: AU-02-10-A INOX 100

Destinazione d'uso: Il posacenere può essere inserito nelle aree fumatori collocate in contesti urbani oppure in spazi esterni ai locali e attività commerciali.

Descrizione:

- Posacenere interamente in acciaio inox AISI 304 SB.
- Realizzato in due componenti:
 - alloggiamento esterno, in lamiera di acciaio inox spess.2 da mm.106x63 h.251, predisposto con due fori sul fondo, per il suo fissaggio a parete o altro supporto, e due asole ai lati in basso per facilitare la sua movimentazione;
 - contenitore in tubolare cilindrico, diam. 101x2 h.250, chiuso sul fondo da un disco saldato e nella parte superiore da una piastra con una sigaretta stilizzata da taglio laser per facilitare lo spegnimento delle sigarette prima del loro conferimento nell'apposita bocca di forma ovale.
- Viteria di dotazione in acciaio inox.

- Adesivo applicato nella parte frontale riportante indicazioni d'uso.
- Nella posizione di utilizzo il contenitore è perfettamente integrato nel suo alloggiamento mentre, per le operazioni di svuotamento e pulizia, può essere facilmente prima sollevato e dopo ribaltato a 180°. (FIG. da 1 a 4)

Dimensioni:

- **Dimensioni totali LxPxH:** mm.106x108 h.250

Collocazione:

- A parete o su qualsiasi elemento di arredo urbano, compreso cestini